



Dati generali di progetto

Progetto a Regia Regionale
Misura: 2.3 Integrazione e miglioramento delle infrastrutture e dei sistemi di trasporto
Durata: 07/2001-8/2002
Costo Totale: 1.772.004 €
Parte Svizzera: 8.666 €

Partner di progetto

Capofila italiano
Regione Lombardia, Direzione Generale Infrastrutture e Mobilità
Referente: Giorgio Baruffaldi
Via Taramelli 20 I-20100, Milano
T +39 (0)2 6765 4221
giorgio_baruffaldi@regione.lombardia.it

Capofila svizzero
Club del San Gottardo
Referente: Antonio Bianchi
Via Angelo Maspoli 15 CH-6850 Mendrisio
T +41(0) 91 646 57 61
info@mendrisiotourism.ch

Altri Partner
Associazione ferrovia Valmorea (I);
Ente turistico Mendrisotto e Basso Ceresio (CH).

Interrelazioni con altri progetti

Pista ciclopedonale della Valle Olona (PISL Greenway Medio Olona - Docup Obiettivo 2)

RIPRISTINO DELLA LINEA FERROVIARIA DELLA VALMOREA NEL TRATTO MENDRISIO (SVIZZERA) MALNATE (ITALIA)

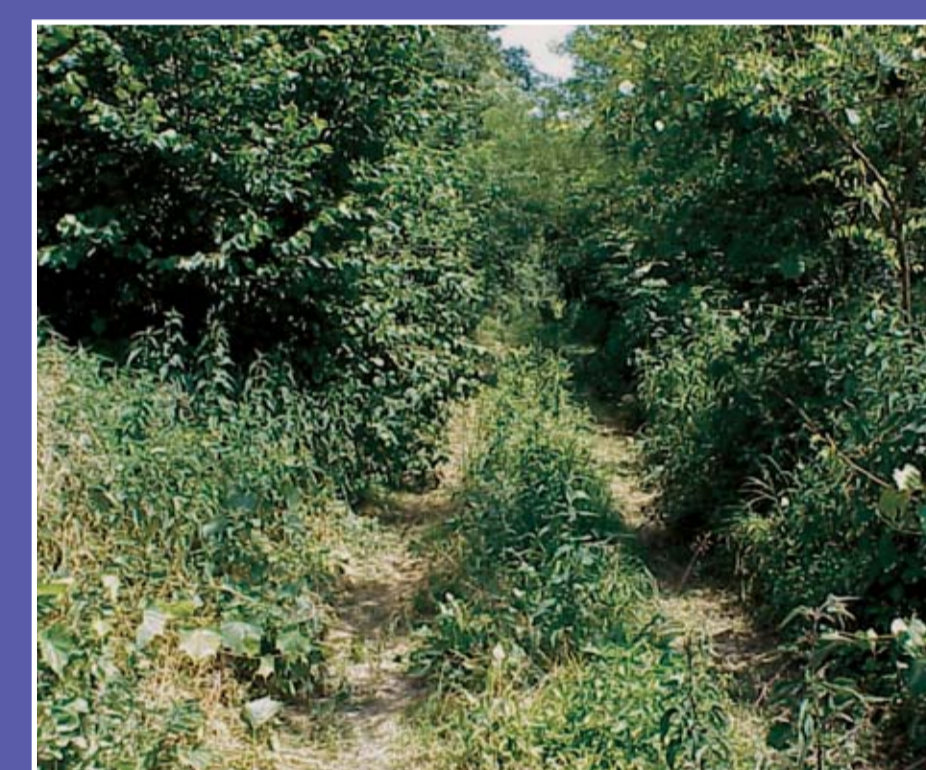
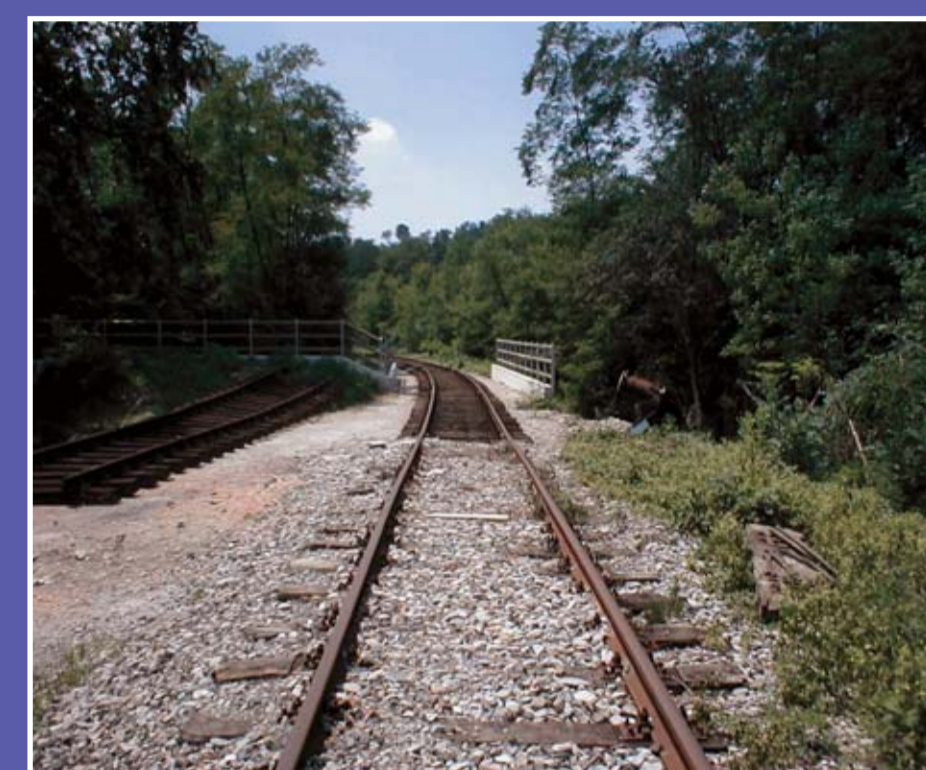
Un po' di storia

La Ferrovia Castellanza-Valmorea viene costruita nel 1902 per collegare Castellanza a Lonate Ceppino, nella Valle Olona. Nel 1920 viene poi concepito il progetto di costruzione della ferrovia Mendrisio-Stabio-Confine, con collegamento alla Valmorea. Tuttavia dal 1952 il servizio viaggiatori viene definitivamente soppresso e sostituito da corse automobilistiche. Nel 1995 il Club elvetico del San Gottardo e l'Associazione Ferrovia Valmorea incominciano i lavori di ripristino di una parte del percorso, precisamente la tratta da Valmorea, in Italia, a Stabio, nel territorio elvetico. Pochi anni dopo, nel 1998, si costituisce un Gruppo di Lavoro formato dall'Assessorato ai Trasporti della Regione Lombardia, la Provincia di Varese e quella di Como, tutti i Comuni confinanti, oltre alle FNME e alle due associazioni sopraccitate con l'obiettivo di ripristinare l'intera linea individuando nella tratta funzionale Valmorea - Malnate Olona il prossimo obiettivo di riapertura.

Il progetto

In questo contesto matura il ripristino della linea ferroviaria della Valmorea finanziato dalla misura 1.3 Integrazione e miglioramento delle infrastrutture e dei sistemi di trasporto. In particolare sono stati definiti 2 lotti funzionali corrispondenti alle tratte tra le stazioni di Valmorea e Cantello e tra questa e la stazione di Malnate Olona. I lavori, iniziati nel giugno del 2001, sono terminati nel settembre 2002 con il collaudo nella nuova tratta e con la messa in esercizio a spola di un treno a vapore a carattere periodico turistico.

Il ripristino della linea ferroviaria sta attivando altri progetti collegati al questo tipo di turismo tra cui quello relativo alla pista ciclopedonale della Valle Olona finanziato con il Programma comunitario dell'Obiettivo 2. Ciò sta dando nuovo slancio al proseguimento del progetto iniziale.



LOCALIZZAZIONE



Regione Lombardia



Canton Ticino



Questo poster lo puoi trovare su
www.interreg-italiasvizzera.it

